

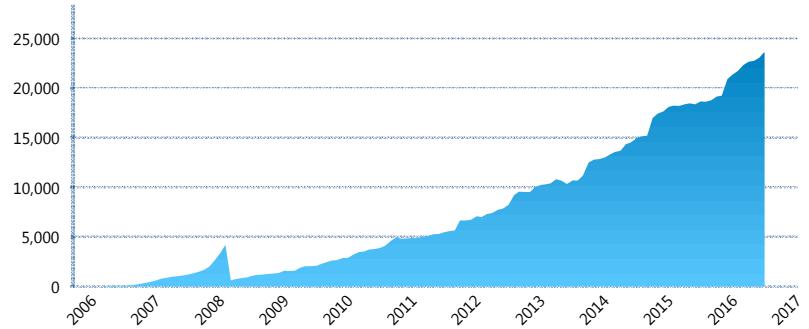
I. INFORMACIÓN FINANCIERA

I) Detalles del Fondo

Detalles del Fondo	
Razón Social	Siefore Coppel Básica 2 S.A. de C.V.
Inicio de Operaciones	28/04/2006
Tipo de Fondo	Básica
Clave Bolsa	COPPEL2
Activos Administrados *	23,688
ISIN	MX54CO0L0028
Comisión Anual	1.13%
Administrador	Afore Coppel S.A. de C.V.
Director General	Lic. Mauricio Adrián Alarcón Montes de Oca
Presidente del Consejo	Enrique Ramón Coppel Luken

Activos Administrados *

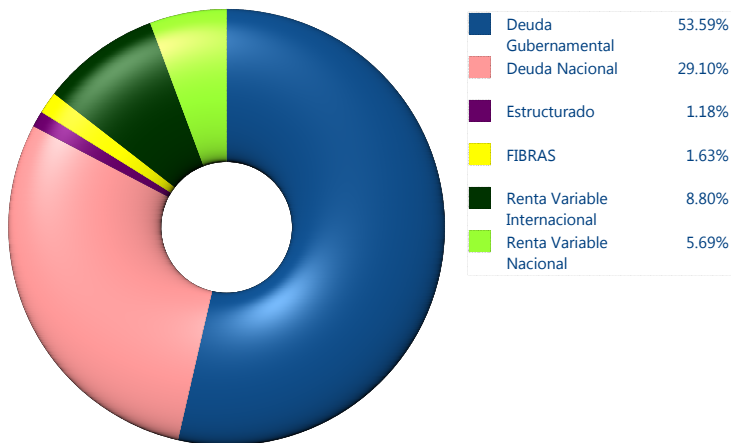
\$23,688



*Cifras en millones de pesos

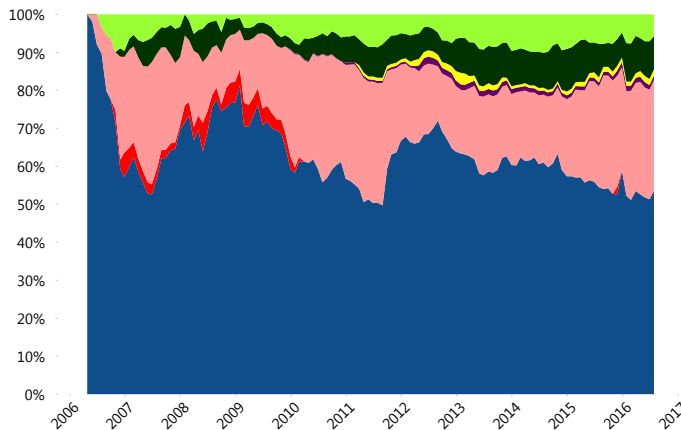
Contiene el efecto de fusiones, cortes transversales y transferencias por edad. Para mayor información consultar: <http://www.consar.gob.mx/factsheets/EC/ECSAR.pdf>

II) Inversiones



Tipo de Instrumento	Coppel (SB2)	Sistema Básicas 2**
Renta Variable Nacional	Renta Variable Nacional 5.69%	5.95%
Total	5.69%	5.95%
Renta Variable Internacional	Renta Variable Internacional 8.80%	10.45%
Total	8.80%	10.45%
Mercancías	Mercancías 0.00%	0.13%
Total	0.00%	0.13%
FIBRAS	FIBRAS 1.63%	1.91%
Total	1.63%	1.91%
Estructurado	Estructurados 1.18%	3.49%
Total	1.18%	3.49%
Deuda Nacional	Alimentos 0.41%	0.30%
	Automotriz 0.00%	0.03%
	Banca de Desarrollo 4.67%	2.00%
	Bancario 0.46%	1.51%
	Bebidas 0.20%	0.50%
	Cemento 0.00%	0.04%
	Centros Comerciales 0.30%	0.07%
	Consumo 0.00%	0.43%
	Deuda CP 0.00%	0.02%
	Empresas Productivas del Estado 5.25%	3.60%
	Estados 0.72%	0.74%
	Europesos 0.00%	2.92%
	Grupos Industriales 0.24%	0.66%
	Infraestructura 7.41%	3.13%
	Otros 2.33%	1.06%
	Papel 0.00%	0.15%
	Serv. Financieros 0.00%	0.21%
	Telecom 3.26%	1.57%
	Transporte 1.11%	0.29%
	Vivienda 2.74%	1.97%
Total	29.10%	21.20%
Deuda Internacional	Deuda Internacional 0.00%	0.65%
Total	0.00%	0.65%
Deuda Gubernamental	BONDESD 11.64%	1.28%
	BONOS 1.56%	19.41%
	BPA182 0.18%	0.00%
	BPAS 0.00%	0.14%
	BPAT 0.00%	0.00%
	CBIC 0.00%	4.06%
	CETES 0.07%	4.29%
	REPORTO 0.45%	2.70%
	UDIBONO 39.70%	22.74%
	UMS 0.00%	1.57%
Total	53.59%	56.22%
Total	100.00%	100.00%

Evolución de Inversiones



**Considera las inversiones de todo el grupo de SIEFORES Básicas 2
Cifras al cierre de julio de 2016

III) Desempeño

Rendimiento Bolsa

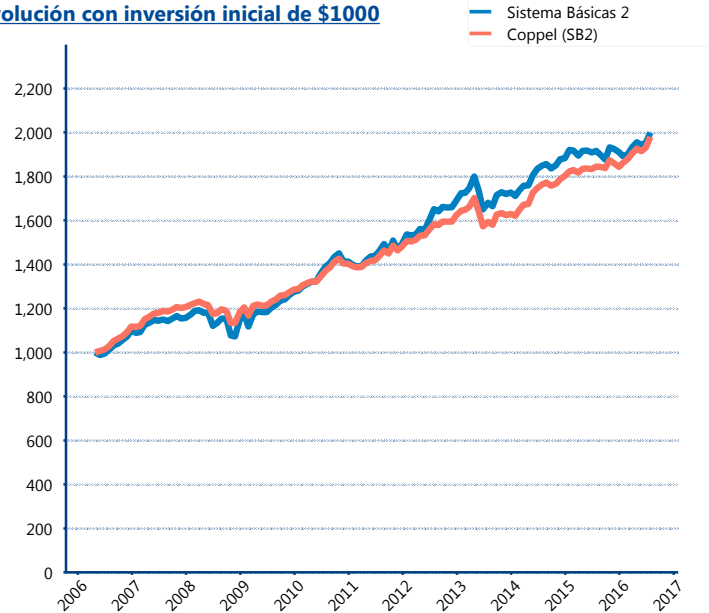
Tipo	Coppel (SB2)	Sistema Básicas 2
1 año	7.54%	4.59%
2 años	5.96%	3.92%
3 años	7.18%	5.60%
5 años	6.50%	6.35%
Histórico	-	10.78%

Indicador de Rendimiento Neto

Siefore	IRN %
PensionISSSTE (SB2)	7.53%
SURA (SB2)	7.19%
Profuturo (SB2)	6.96%
Banamex (SB2)	6.86%
Principal (SB2)	6.34%
Coppel (SB2)	6.30%
Metlife (SB2)	6.19%
Azteca (SB2)	6.14%
XXI-Banorte (SB2)	6.09%
Invercap (SB2)	5.80%
Inbursa (SB2)	4.21%

Promedio Simple	6.33 %
Promedio Ponderado	6.49 %

Evolución con inversión inicial de \$1000



Construido con el precio de la Siefore registrado en la Bolsa Mexicana de Valores

IV) Medidas de sensibilidad y riesgos

Evolución del Plazo Promedio Ponderado

